

# GRUNDRISS UNTERGESCHOSS

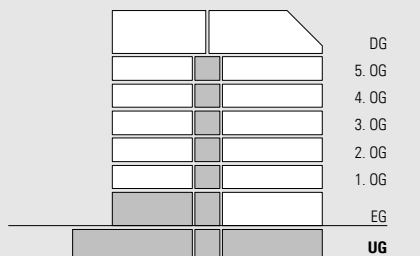
Mehrfamilienhaus  
Brünigstrasse 5  
6005 Luzern



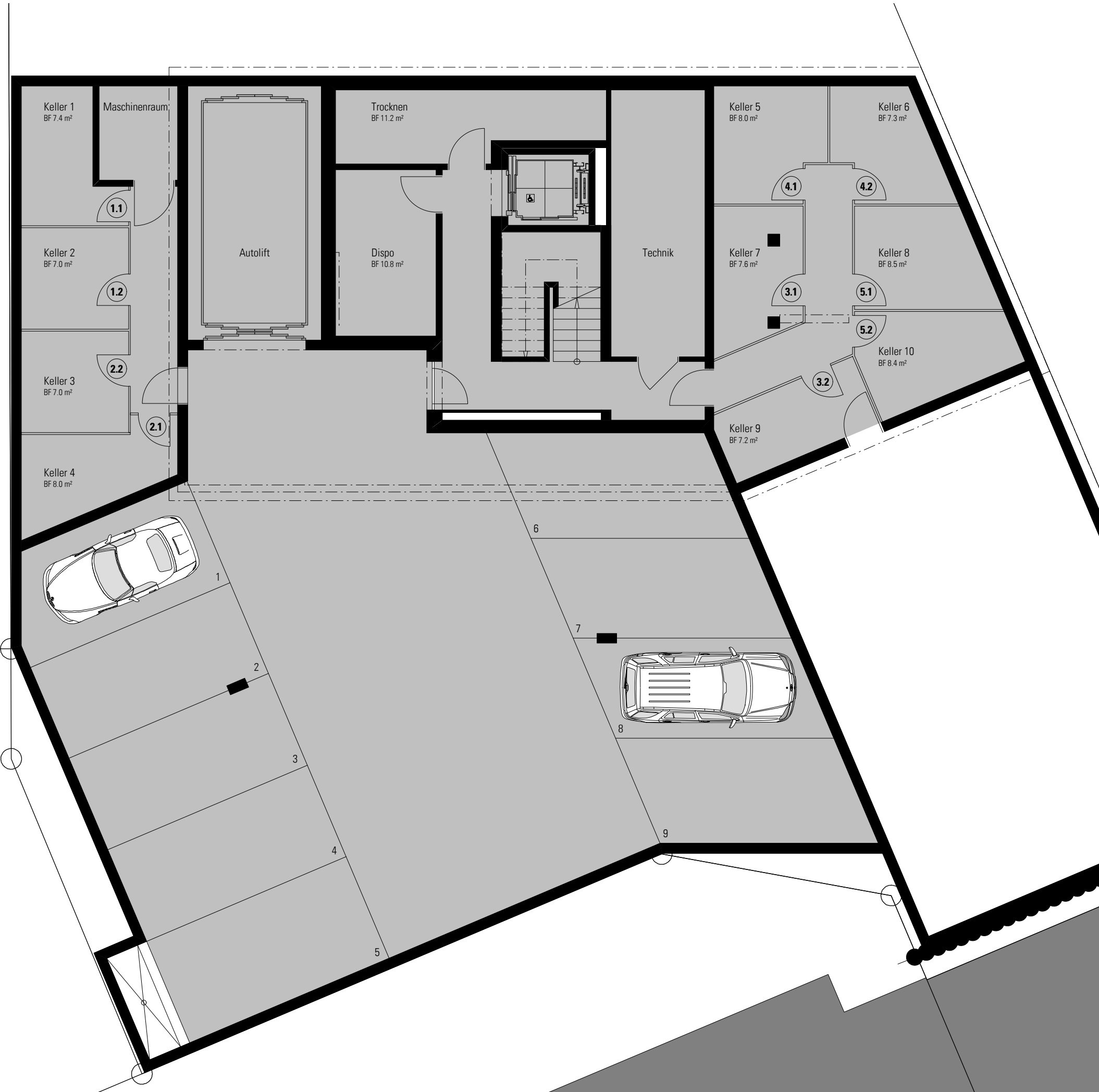
Stand: 04.04.13

## Gemeinschaftsräume

Einstellhalle  
Keller / Dispo  
Trocknen  
9 Plätze



0 1 2 3 5  
Mst. 1:100



# GRUNDRISS ERDGESCHOSS

Mehrfamilienhaus  
Brünigstrasse 5  
6005 Luzern



Stand: 04.04.13

## Gemeinschaftsräume

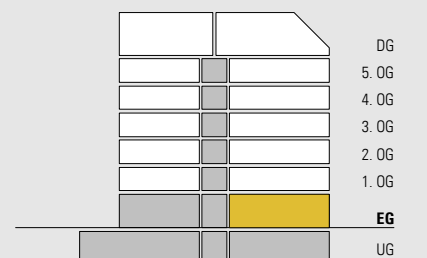
Veloraum  
Innenhof mit Spielplatz

19 Plätze

## ATELIER

### Gewerberaum Nr: 0.1

Netto Fläche 93.9 m<sup>2</sup>  
Total Nutzfläche 93.9 m<sup>2</sup>



0 1 2 3 5  
Mst. 1:100



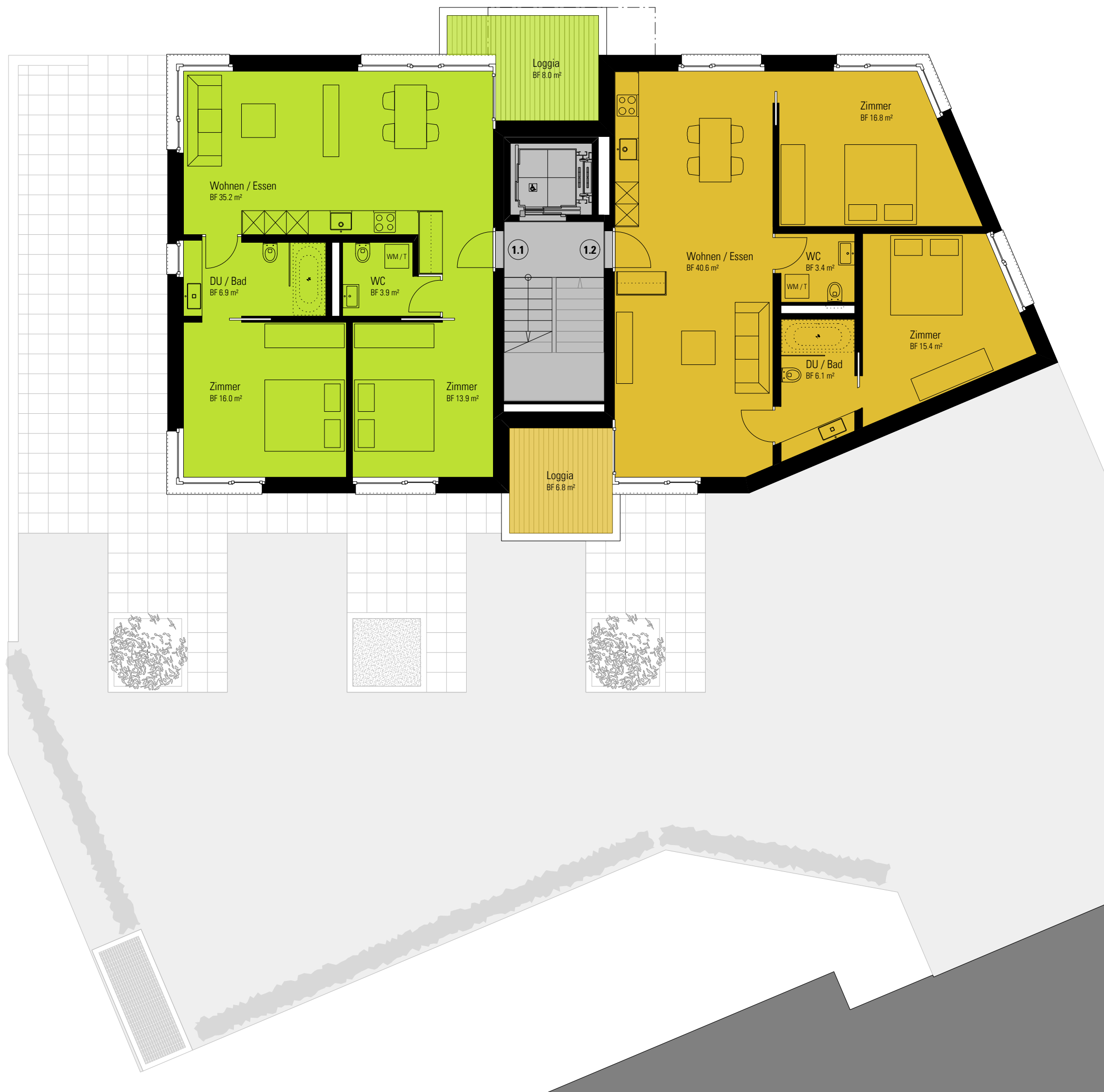
# GRUNDRISS 1. OBERGESCHOSS

Mehrfamilienhaus  
Brünigstrasse 5  
6005 Luzern



Stand: 04.04.13

## BASIS



**3½ ZIMMER**

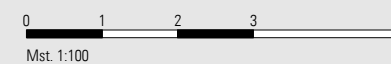
**Wohnung Nr. 1.1**

Netto Wohnfläche	75.9 m <sup>2</sup>
Loggia	8.0 m <sup>2</sup>
<b>Total Nutzfläche</b>	<b>83.9 m<sup>2</sup></b>
Keller	7.4 m <sup>2</sup>

**3½ ZIMMER**

**Wohnung Nr. 1.2**

Netto Wohnfläche	82.3 m <sup>2</sup>
Loggia	6.8 m <sup>2</sup>
<b>Total Nutzfläche</b>	<b>89.1 m<sup>2</sup></b>
Keller	7.0 m <sup>2</sup>



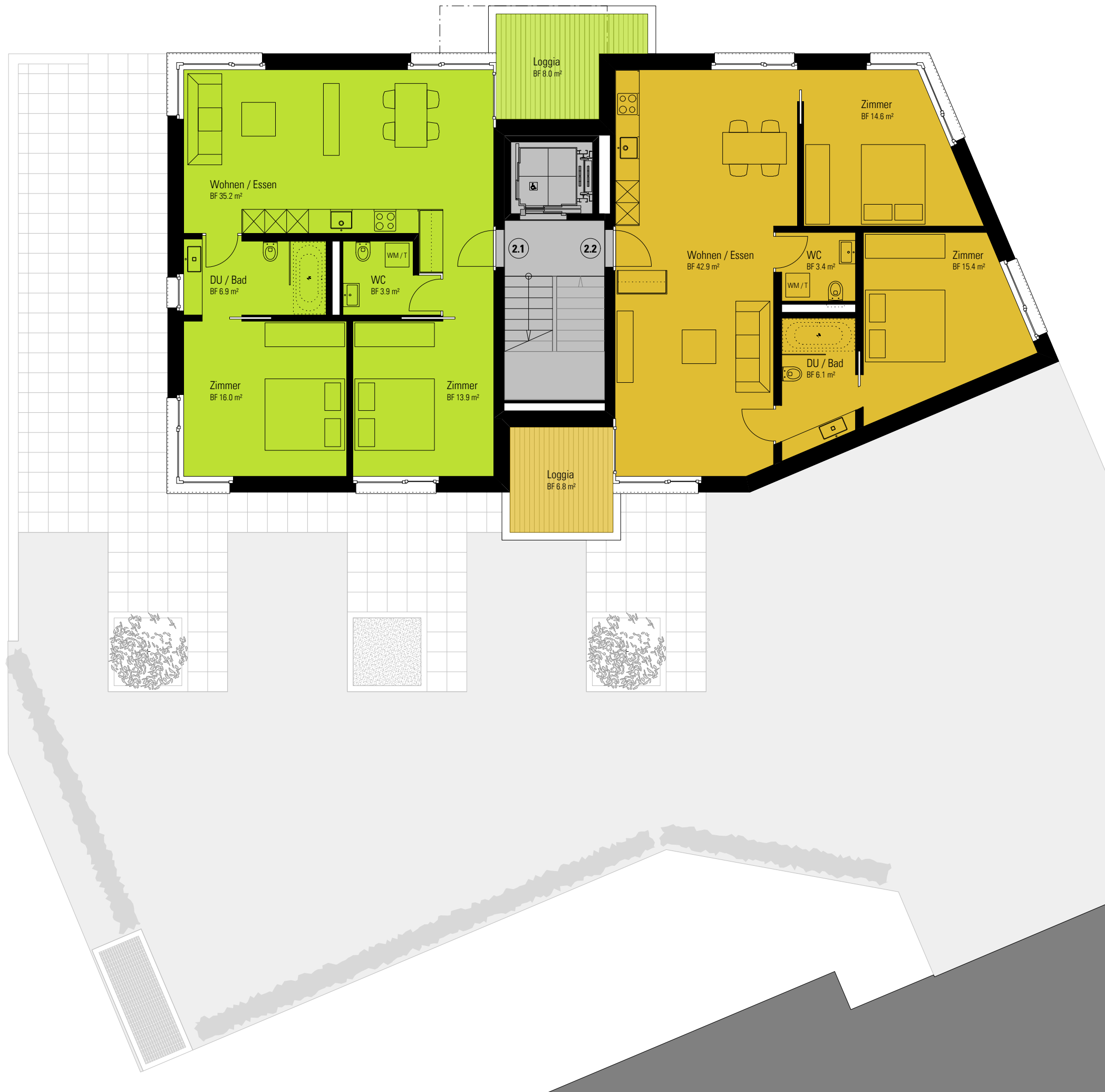
# GRUNDRISS 2. OBERGESCHOSS

Mehrfamilienhaus  
Brünigstrasse 5  
6005 Luzern



Stand: 04.04.13

## BASIS



### 3½ ZIMMER

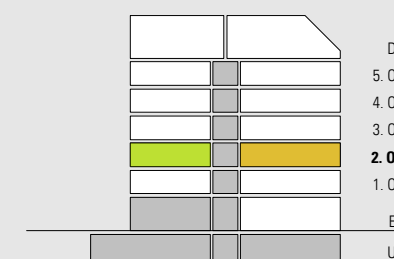
#### Wohnung Nr. 2.1

Netto Wohnfläche	75.9 m <sup>2</sup>
Loggia	8.0 m <sup>2</sup>
<b>Total Nutzfläche</b>	<b>83.9 m<sup>2</sup></b>
Keller	8.0 m <sup>2</sup>

### 3½ ZIMMER

#### Wohnung Nr. 2.2

Netto Wohnfläche	82.4 m <sup>2</sup>
Loggia	6.8 m <sup>2</sup>
<b>Total Nutzfläche</b>	<b>89.2 m<sup>2</sup></b>
Keller	7.0 m <sup>2</sup>



0 1 2 3 4 5  
Mst. 1:100

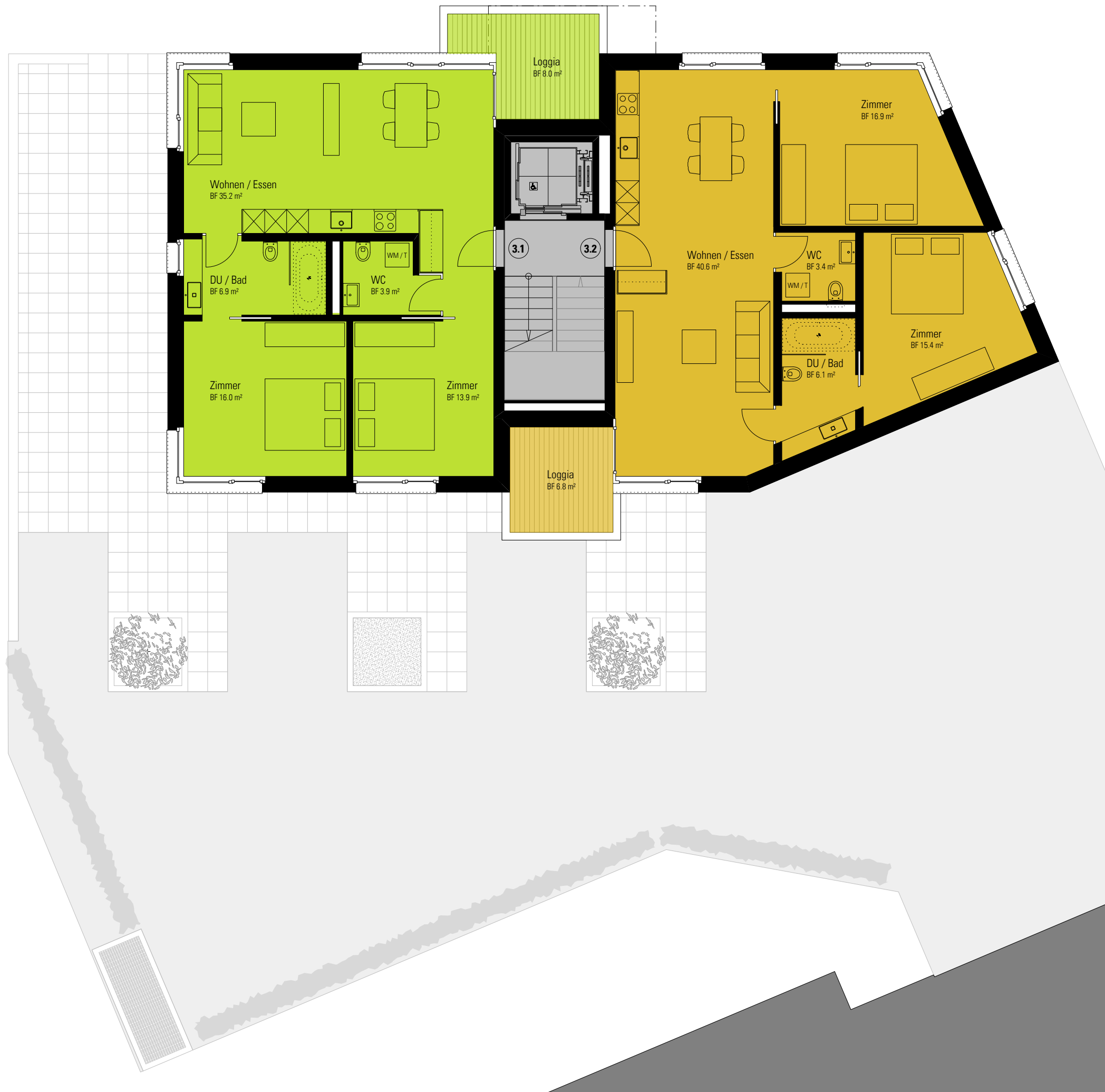
# GRUNDRISS 3. OBERGESCHOSS

Mehrfamilienhaus  
Brünigstrasse 5  
6005 Luzern



Stand: 04.04.13

## BASIS



**3½ ZIMMER**

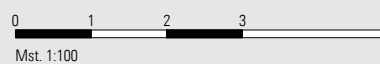
**Wohnung Nr: 3.1**

Netto Wohnfläche	75.9 m <sup>2</sup>
Loggia	8.0 m <sup>2</sup>
<b>Total Nutzfläche</b>	<b>83.9 m<sup>2</sup></b>
Keller	7.6 m <sup>2</sup>

**3½ ZIMMER**

**Wohnung Nr: 3.2**

Netto Wohnfläche	82.4 m <sup>2</sup>
Loggia	6.8 m <sup>2</sup>
<b>Total Nutzfläche</b>	<b>89.2 m<sup>2</sup></b>
Keller	7.2 m <sup>2</sup>



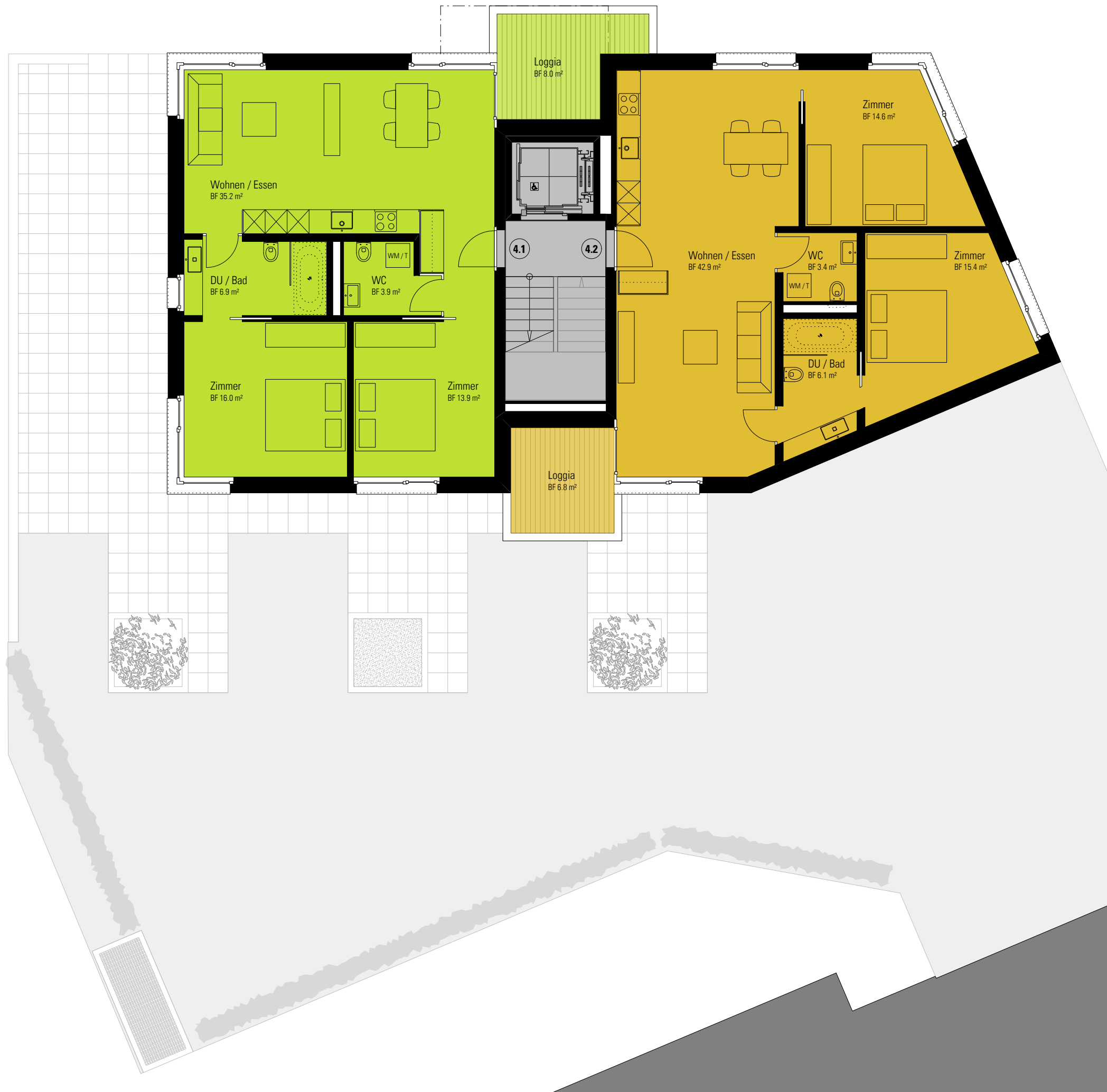
# GRUNDRISS 4. OBERGESCHOSS

Mehrfamilienhaus  
Brünigstrasse 5  
6005 Luzern



Stand: 04.04.13

## BASIS



**3½ ZIMMER**

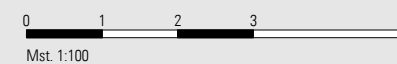
**Wohnung Nr: 4.1**

Netto Wohnfläche	75.9 m <sup>2</sup>
Loggia	8.0 m <sup>2</sup>
<b>Total Nutzfläche</b>	<b>83.9 m<sup>2</sup></b>
Keller	8.0 m <sup>2</sup>

**3½ ZIMMER**

**Wohnung Nr: 4.2**

Netto Wohnfläche	82.4 m <sup>2</sup>
Loggia	6.8 m <sup>2</sup>
<b>Total Nutzfläche</b>	<b>89.2 m<sup>2</sup></b>
Keller	7.3 m <sup>2</sup>



# GRUNDRISS 5. OBERGESCHOSS

Mehrfamilienhaus  
Brünigstrasse 5  
6005 Luzern

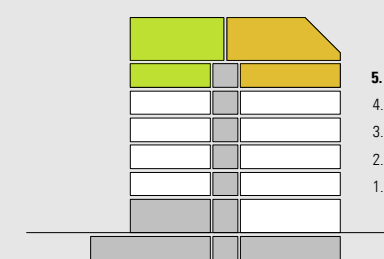


Stand: 04.04.13

## BASIS

3½ ZIMMER	MAISONETTE
<b>Wohnung Nr: 5.1</b>	
Netto Wohnfläche	134.9 m <sup>2</sup>
Loggia	8.0 m <sup>2</sup>
<b>Total Nutzfläche</b>	<b>142.9 m<sup>2</sup></b>
Keller	8.5 m <sup>2</sup>
Estrich (RH: < 2.0 m)	4.3 m <sup>2</sup>

4½ ZIMMER	MAISONETTE
<b>Wohnung Nr: 5.2</b>	
Netto Wohnfläche	144.7 m <sup>2</sup>
Loggia	6.8 m <sup>2</sup>
<b>Total Nutzfläche</b>	<b>151.5 m<sup>2</sup></b>
Keller	8.4 m <sup>2</sup>
Estrich (RH: < 2.0 m)	8.9 m <sup>2</sup>



0 1 2 3 4 5  
Mst. 1:100





# GRUNDRISS DACHGESCHOSS

Mehrfamilienhaus  
Brünigstrasse 5  
6005 Luzern



Stand: 04.04.13

## BASIS

### 3½ ZIMMER MAISONETTE

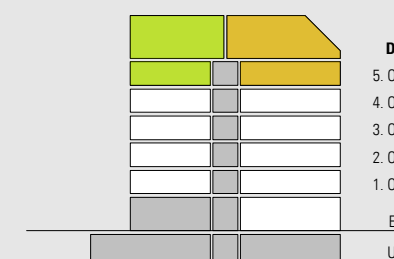
#### Wohnung Nr. 5.1

Netto Wohnfläche	134.9 m <sup>2</sup>
Loggia	8.0 m <sup>2</sup>
<b>Total Nutzfläche</b>	<b>142.9 m<sup>2</sup></b>
Keller	8.5 m <sup>2</sup>
Estrich (RH: < 2.0 m)	4.3 m <sup>2</sup>

### 4½ ZIMMER MAISONETTE

#### Wohnung Nr. 5.2

Netto Wohnfläche	144.7 m <sup>2</sup>
Loggia	6.8 m <sup>2</sup>
<b>Total Nutzfläche</b>	<b>151.5 m<sup>2</sup></b>
Keller	8.4 m <sup>2</sup>
Estrich (RH: < 2.0 m)	8.9 m <sup>2</sup>



0 1 2 3 4 5  
Mst. 1:100

